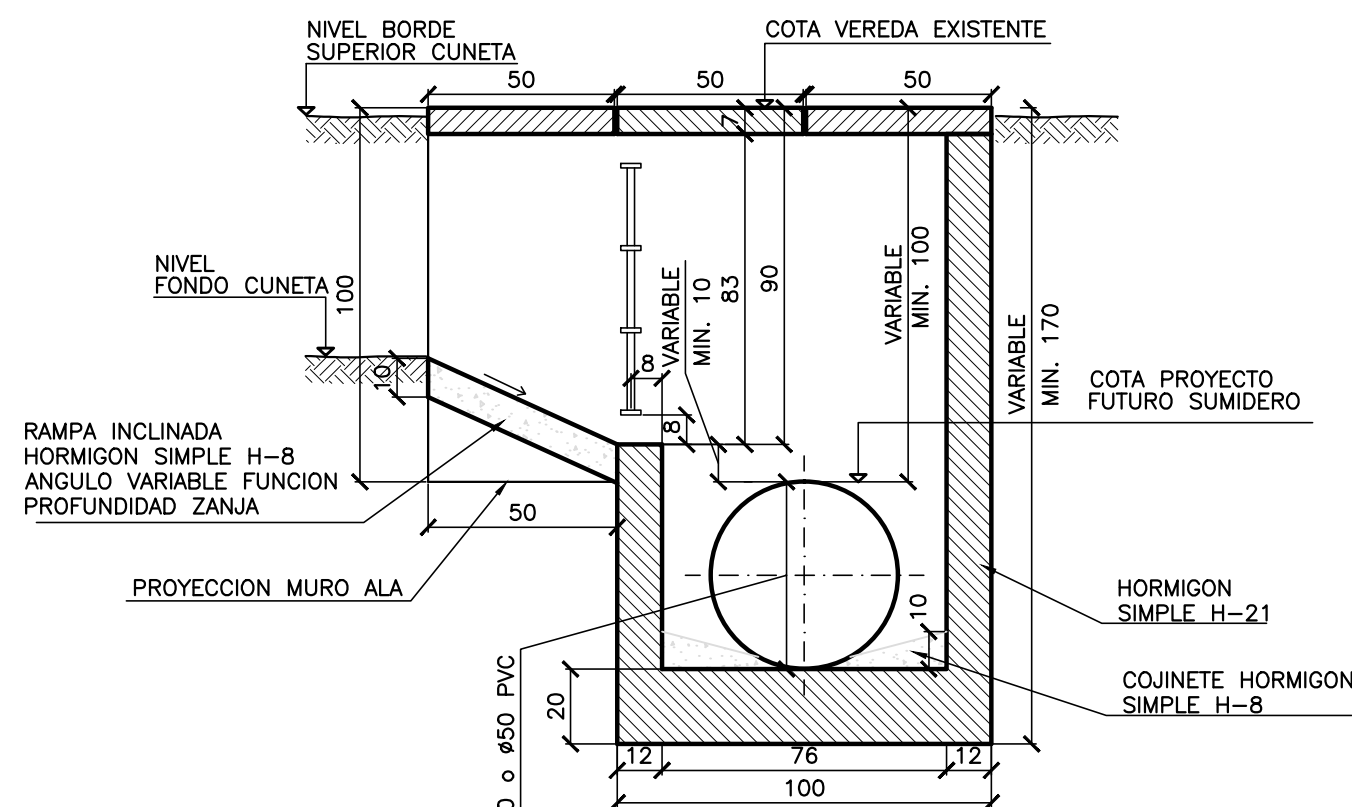
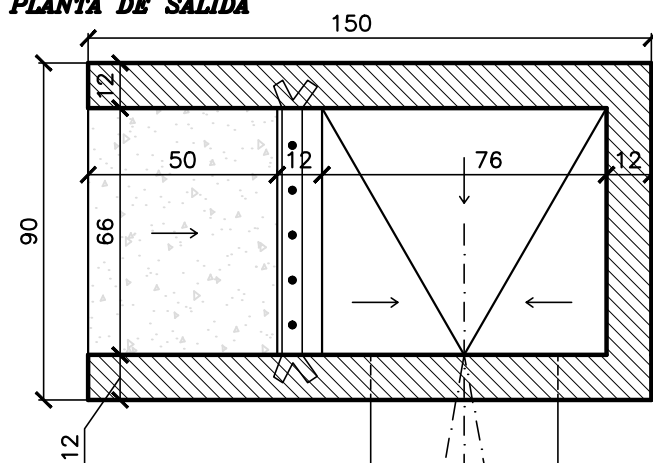


# **CAPTACION DE ZANJA SIMPLE NO SIFONADA** **CORTE LONGITUDINAL**

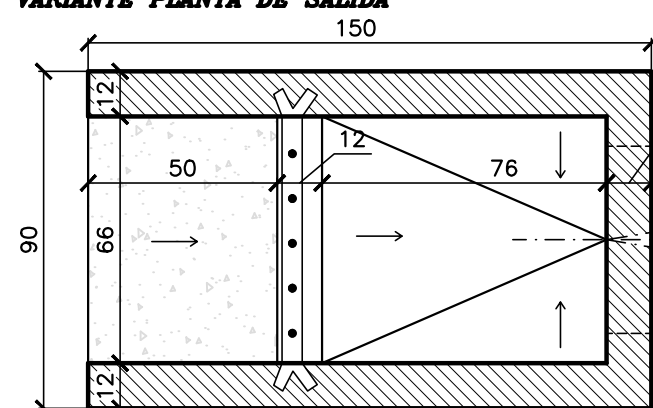


**PLANTA DE SALIDA**



POSIBLE UBICACION DEL EJE

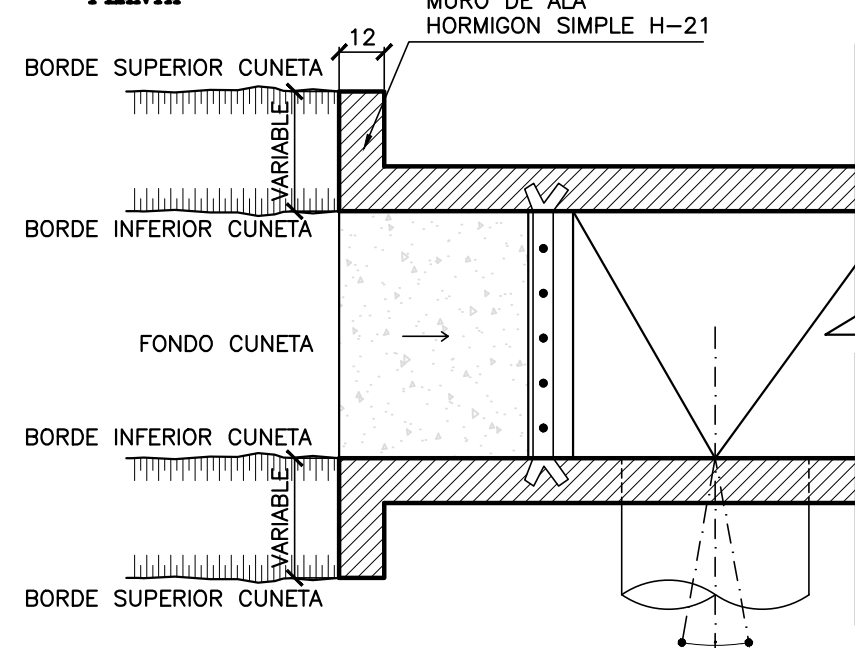
**VARIANTE PLANTA DE SALIDA**



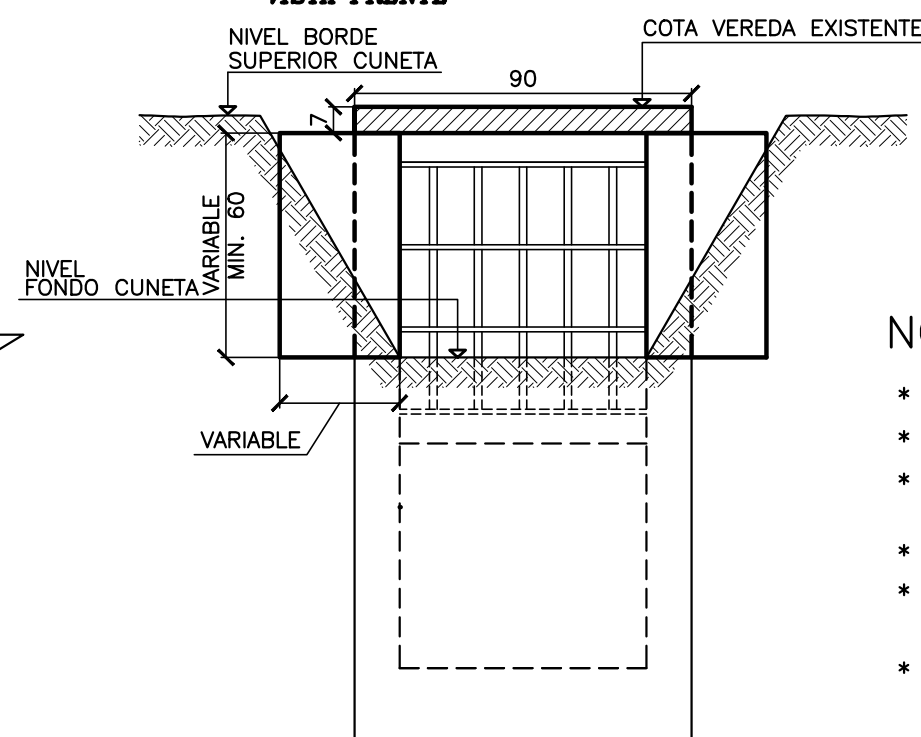
POSIBLE UBICACION DEL EJE

## **MUROS DE ALAS PARA ZANJAS DE ANCHO MAYOR A 90 cm.**

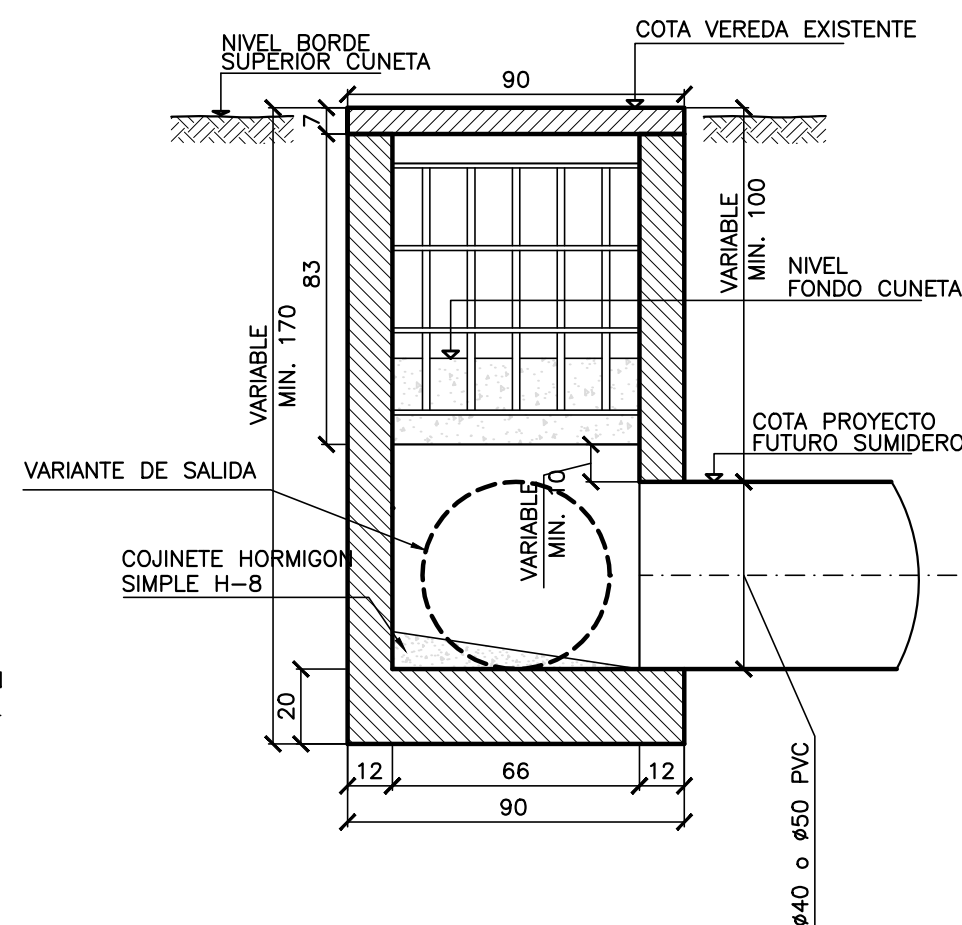
**PLANTA**



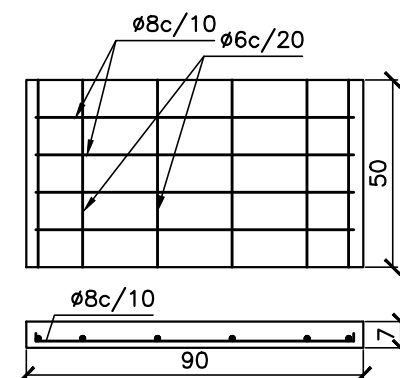
**VISTA FRENTE**



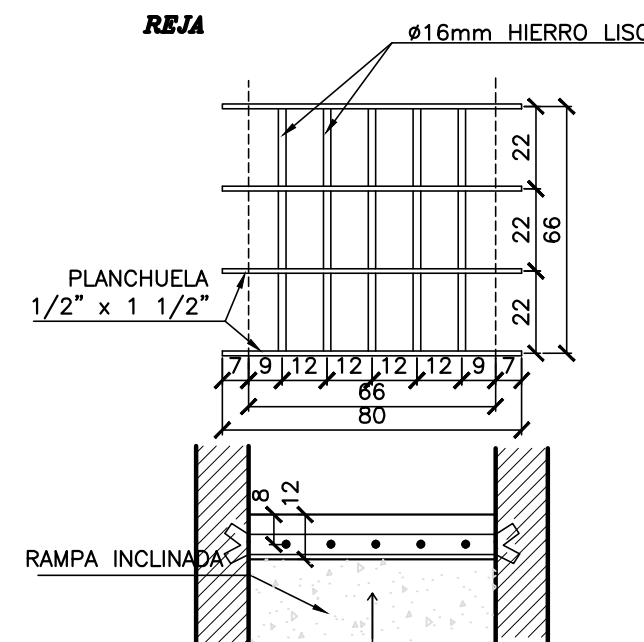
## **CORTE TRANSVERSAL**



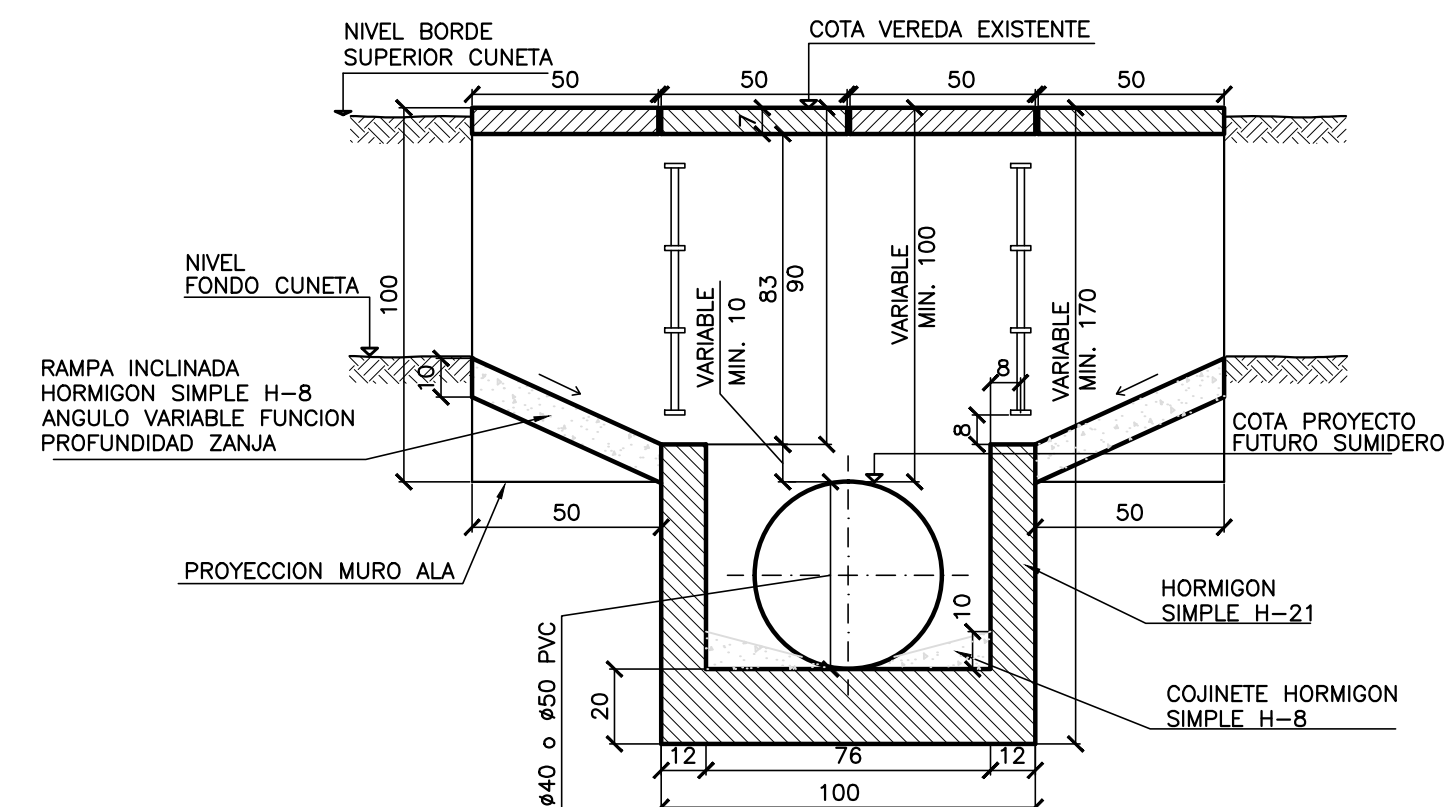
## **LOSETA DE H'A° H-21 PARA TAPA DE LA CAMARA**



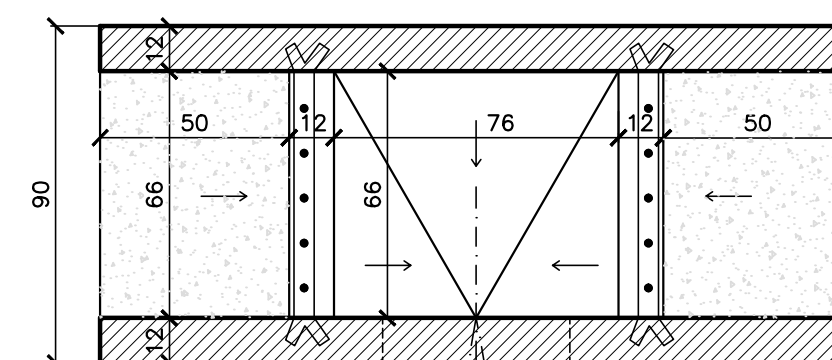
## **REJA**



# **CAPTACION DE ZANJA DOBLE NO SIFONADA** **CORTE LONGITUDINAL**

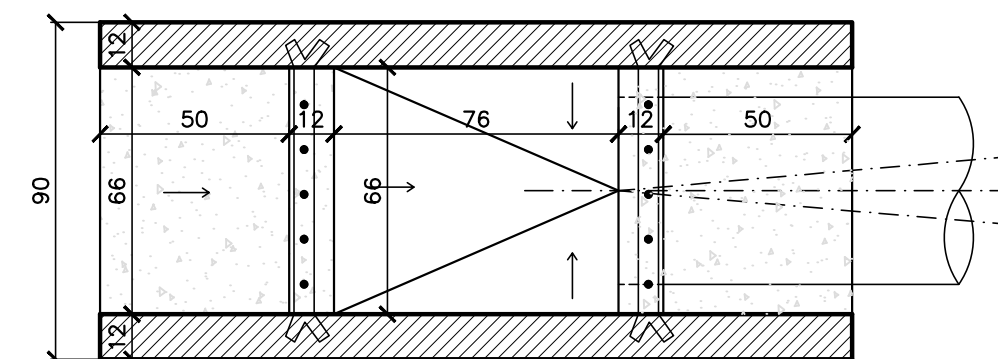


**PLANTA DE SALIDA**



POSIBLE UBICACION DEL EJE

**VARIANTE PLANTA DE SALIDA**



## **NOTAS:**

- \* LAS MEDIDAS SIN DIMENSIONES SE EXPRESAN EN CENTIMETROS
- \* EL HORMIGON A EMPLEAR SERA H-21
- \* EL ACERO A EMPLEAR PARA LAS ARMADURAS SERA DEL TIPO ADN-420
- \* EL RECUBRIMIENTO DE LA ARMADURA Ac SERA 2cm.
- \* LAS REJAS SE PINTARAN CON DOS MANOS DE ANTIOXIDO Y UNA MANO DE ESMALTE SINTETICO COLOR NEGRO.
- \* ESTE PLANO ES ADAPTACION DEL PLANO PT-109-M2 DE LA DIRECCION GENERAL DE HIDRAULICA Y SANEAMIENTO DE LA MUNICIPALIDAD DE ROSARIO

	MUNICIPALIDAD DE ROSARIO	SECRETARIA DE OBRAS PUBLICAS	
		DGHys	DIRECCION GENERAL DE HIDRAULICA Y SANEAMIENTO
PLANO TIPO  CAPTACION DE ZANJA SIMPLE O DOBLE NO SIFONADA			
DIBUJANTE: Ing. Federico L. BALDASSIN PROYECTISTA: HyE – DEPIS – INSPECCION		FECHA: Marzo 2007	PT 109 M3
		ESCALA: 1:20	
JEFE DEPIS INGENIERO Carlos E TOGNETTI	SUB DIRECTOR DGHys. INGENIERO Alfredo J. MANAVELLA	DIRECTOR DGHys. INGENIERO Alberto J DANIELE	